

# Põlva maakonna lahtised 46.meistrivõistlused orienteerumisjooksu tavarajal ja 42. meistrivõistlused teatejooksus

## VÕISTLUS- JA KORRALDUSINFO

### KORRALDUSTOIMKOND

Peakorraldaja: Pille Vinne tel. 51902502

Start: Katrin Viilu

IT: Priit Nurmoja

Rajameister: Kalle Ojasoo

### AJAKAVA

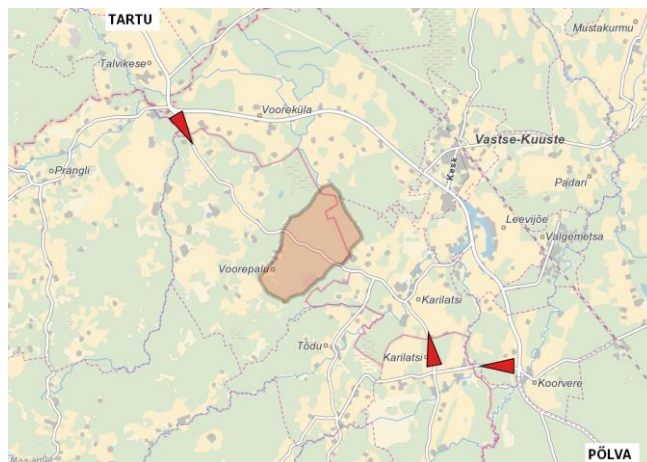
#### Laupäev 8.september tavarada

- 13.00 Võistluskeskus avatud
- 14.00 Startide algus
- 16.00 Autasustamine jooksvalt
- Kuni 17.00 Teatejooksude nimeline ülesandmine

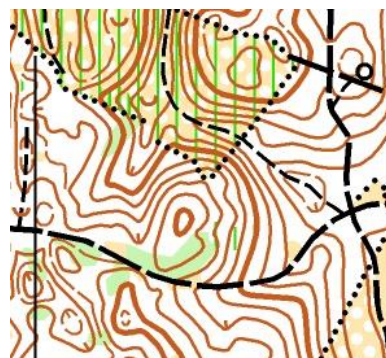
#### Pühapäev 9.september teatejooks

- 9.30 Võistluskeskus avatud
- 11.00 Ühisstartide algus
- 14.00 Autasustamine
- 16.00 Finiši sulgemine

**ASUKOHT:** Võistluskeskus asub Voorepalu küla maadel, Kanepi vallas, Põlvamaal ([N58.147763, 26.886063](#)). Tähistuse algus keskusse Tartu-Põlva maanteelt (nr 61)



**VÕISTLUSMAASTIK ja KAART:** Voorepalu kaart (2017005) on valminud 2017. aasta kevadel, parandused tehtud 2018. aasta kevadel. Autor Kalle Remm. Viidud üle ISOM 2017 standardile. Samakõrgusjoonte vahe 2,5 m. Kaardi mõõtkava lühirajal 1:10 000. Võistlusklassides MN12,MN14,N16,N45,MN55,M65 mõõtkava 1:7500. Teatevõistluse kaardi mõõtkava on M21,N21,M40,M16-18 klassidel 1:10 000, ülejäänud võistlusklassidel 1 : 7500.



Voorepalu mõhnastik paikneb Otepää kõrgustiku kirdeosas ja koosneb erinevas suuruses järsunõlvalistest kuplitest, mida eraldavad sügavad lohud ja orud. Maksimaalne kõrguste vahe on 40 meetrit (suurimal nõlval 30 m). Kõrgeim kungas maastikul 131 m ü.m.p. Joostavus valdavalt hea või väga hea, vaid noorendikes ja soodes kehvem. Soid vähe ja need üksikud pisikesed. Palju erinevas vanuses raiesmikke ja noorendikke. Peamiselt okasmets, palju teeradu ja metsaveomasinate jälgi.

**KEELUALAD:** Taluõued. Soojendust võib teha starti mineval teel.

**OHUKOHAD:** Maas olev räga, pikematel radadel maantee ületamine.

**RAJAD:** Kaardil on rõnga kõrval läbimisjärjekorra number ja tunnusnumber. Legendid on kaardi servas. Lisalegende ei ole. Kaart kilekotis.

Radade pikkused ja kontrollpunktide arv:

### Tavarada

Võistlusklass	km ja KP	Võistlusklass	km ja KP
M12	2,6-11	N12	2,6-11
M14	3,8-14	N14	3,0-13
M16	4,5-15	N16	3,8-14
M18	6,0-16	N18	4,5-15
M21	7,6-18	N21	6,0-16
M35	6,0-16	N35	4,5-15
M45	6,0-16	N45	3,8-14
M55	3,8-14	N55	3,0-13
M65	3,0-13		

### Teade

Võistlusklass	km ja KP	Võistlusklass	km ja KP
M12/14	2,5-2,6- 11	N12/14	2,5-2,6 - 11
M16/18	4,5-4,6 -15	N16/18	3,8-3,9 – 15
M21	5,7-5,8-17	N21	4,5-4,6 -15
M40	4,5-4,6 -15	N40	3,8-3,9 – 15

Vaatepunkt kõikidel klassidel ja asub võistluskeskuse lähedal, 1000 m -1500m enne finisit. Seal on ka tähistatud lõik, mis on ka kaardile kantud.

**MÄRKESÜSTEEM:** Kõigis võistlusklassides elektrooniline SPORtident süsteem. Kui võistleja elektroonilisel märkimisel tagasiside signaali ei saa, peab ta tegema kompostriga märke oma võistluskaardil olevasse R-lahtrisse.

**START:** Tavarajal kaugus võistluskeskusest 900 m. Stardiprotokollid on üleval nii võistluskeskuses kui ka startides. Eelstart 2 minutit. Stardiintervall on 2 minutit.

**FINIŠ:** Finišiaeg saadakse võistleja SI-kaardiga märke tegemisega pärast finišijoone ületamist. Peale finišeerimist toimub SI-kaardist andmete mahalugemine, mille järel saab iga võistleja oma finiši- ja etapiaegadega tulemustelehe. Arstiabi on finiši lähedal.

**AUTASUSTAMINE: Tavarada:** MN 21, 18, 16, 14, 12, 35, 45, 55, M65 vanuseklasside 3 paremat autasustatakse Põlva maakonna lahtiste MV medali ja diplomiga. MN21 klassides parimat Põlva maakonna võistlejat meenega.

**Teade:** MN 12/14, 16/18, 21, 40+ vanuseklasside 3 parema võistkonna liikmeid autasustatakse Põlva maakonna lahtiste MV medali ja diplomiga.

**MUUD:** Kontrollaeg tavarajal 120 minutit, teatejooksus 100 minutit Rinnanumbrid on teatejooksus. Vahetust näitab väike number. Parkimine tasuta. Tualetid ja puhvet võistluskeskuses.

**VÕISTLUSE KORRALDAJAD**  
OK Põlva Kobras, Põlva Maakonna Spordiliit